

SOMNOmedics

Kleinster Langzeit EEG Rekorder

SOMNOwatch™ plus EEG 6



- 6 EEG + 1 EMG/EKG
- Anzeige der Impedanzen durch Farb-LEDs
- Kontinuierliche Impedanzaufzeichnung
- 46 Stunden Messdauer
- Inklusive Analysesoftware
- Frei programmierbarer Alarmton

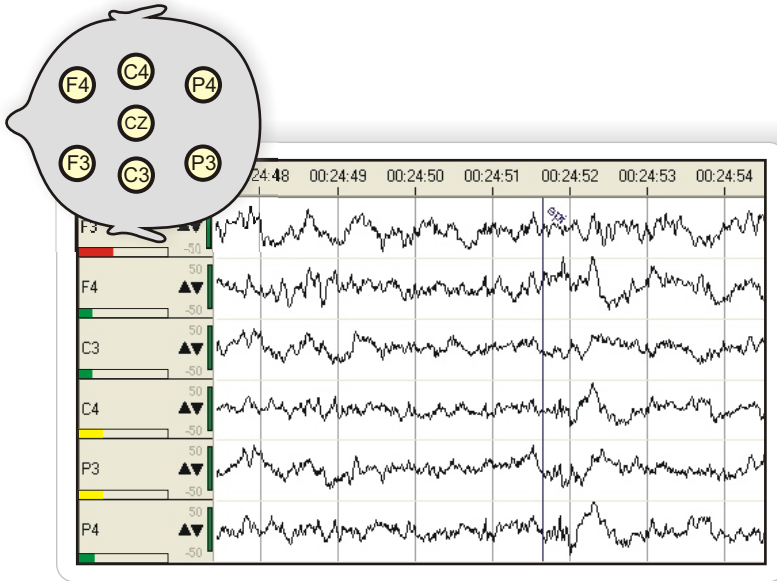
■ Auch als R&K-Schlafrekorder geeignet

■ 4 EEG + 2 EOG + 1 EMG

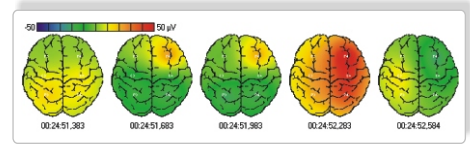
EBM 16311 ✓

Langzeit EEG

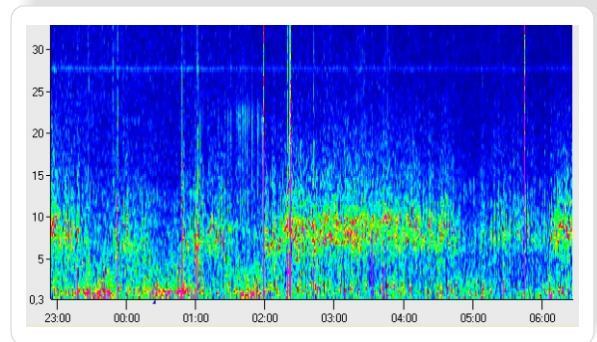
6-Kanal EEG Aufnahme



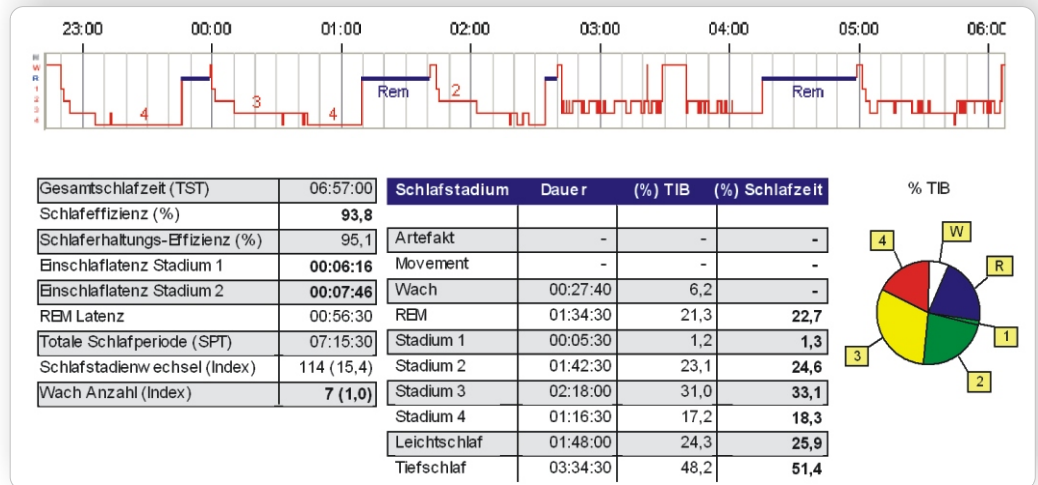
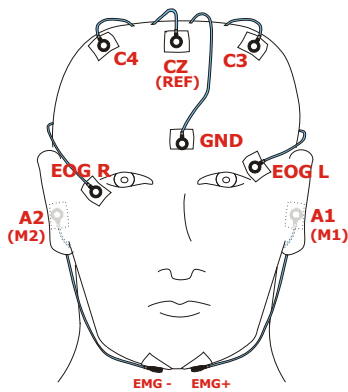
Brain mapping



FFT-Modul



Schlafstadienbestimmung nach R&K



Leistungsmerkmale

13 KANÄLE

7 AC (6 EEG/EOG referentiell, 1 EMG/EKG differentiell) + GND + REF verbunden durch 1,5 mm Sicherheitsstecker
6 interne (Körperlage, 3x motorische Aktivität (x,y und z - Achse getrennt), Umgebungslicht, Patientenmarker)

DATENERFASSUNG

Einstellbare Abtastrate bis 256/s, Komprimierung 30 %, Messdauer bis zu 46 Stunden, 64 MB Speicher

STROMVERSORGUNG

Li-Ion Batterie, 630 mAh (wiederaufladbar)

GRÖÖE & GEWICHT

SOMNOwatch™: 45 mm Durchmesser x 16 mm, 30 g
Headbox: 61 mm x 56 mm x 13 mm, 60 g

GERÄTEFUNKTIONEN

Laden der Batterie und Datentransfer über USB Docking Station

Programmierbare Start- und Endzeiten für bis zu 6 Messungen

Programmierbarer Alarmton

Spritzwassergeschützt

Kontinuierliche Impedanzaufnahme, Anzeige der Impedanzkontrolle durch Farb-LEDs

LOKALER VERTRIEBSPARTNER